

시스템 요구사항

- Pentium 1GHz 프로세서 이상
- 최소 1GB의 RAM
- 하드 디스크에 최소 2GB의 여유 공간
- USB 2.0/3.0

소프트웨어는 다음 운영 체제만 지원:

- Microsoft Windows Vista
- Microsoft Windows 7
- Microsoft Windows 8
- Microsoft Windows 10

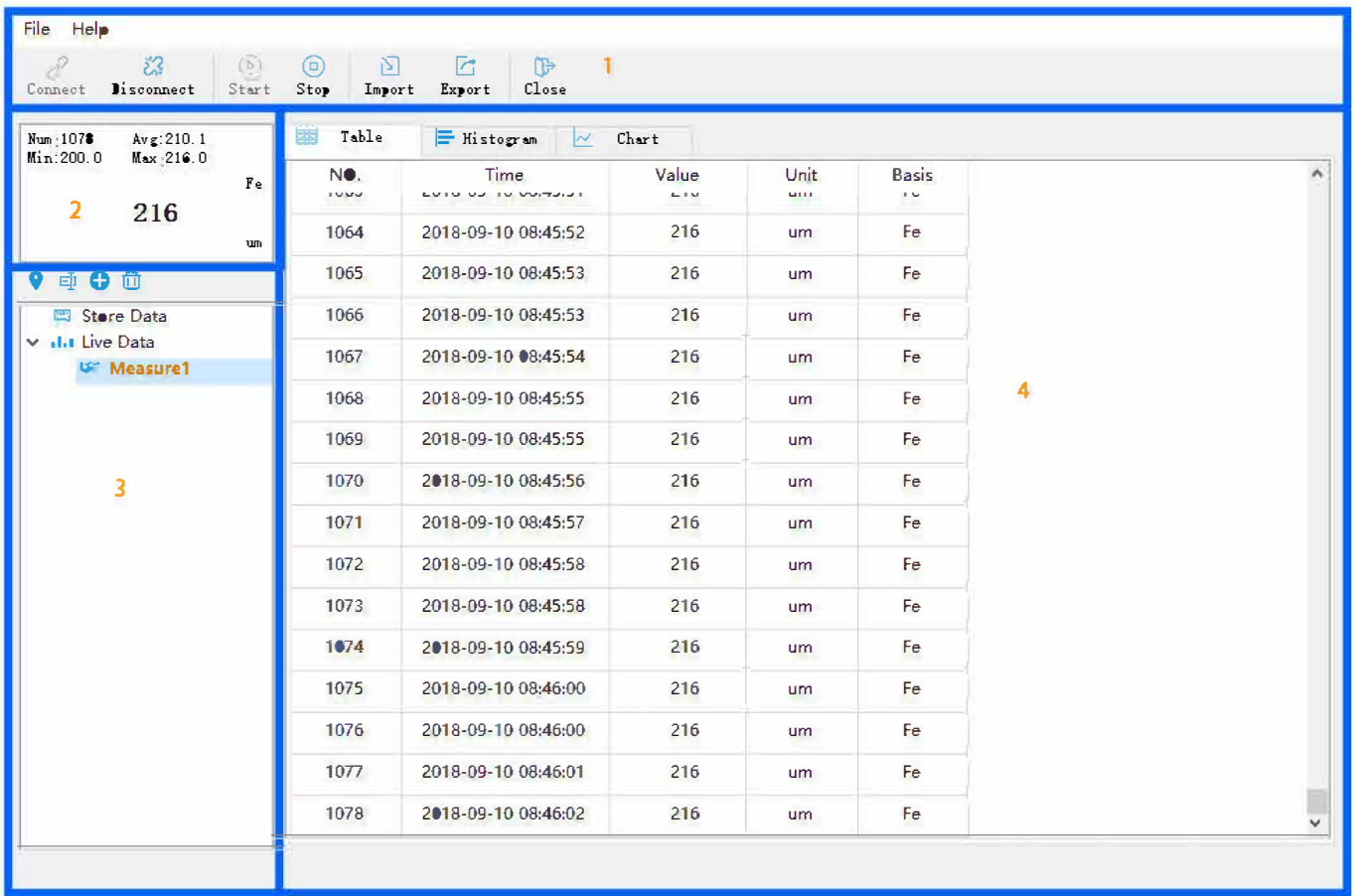
Windows에 해당 서비스 팩 버전이 포함되어 있지 않은 경우 먼저 Windows 업데이트를 수행하십시오.

소프트웨어 설치

1. 설치 CD-ROM을 컴퓨터에 넣습니다. 또는 Setup.exe 다운 받아 실행하세요.
2. 2. 메뉴가 자동으로 열립니다(설치가 즉시 시작되지 않으면 CD-ROM 디렉토리에서 Setup.exe를 두 번 클릭하십시오).

소프트웨어 사용



1. 인터페이스 및 기본 기능



Area	설명
1	메뉴 및 도구 모음
2	DMM(게이지)의 라이브 데이터를 보여줍니다.
3	데이터 항목, 라이브 데이터 및 저장 데이터 포함
4	데이터 세부 정보, 테이블, 히스토그램 및 차트 포함

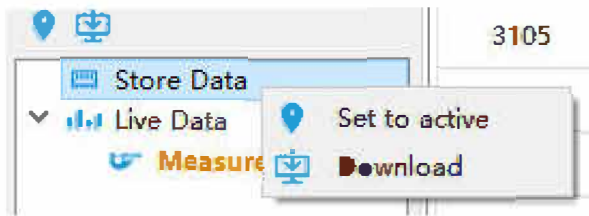
2. 라이브 데이터 가져오기

게이지(미터)와 컴퓨터가 USB 케이블을 통해 연결되어 있는지 확인하십시오.

1. Click the  **Connect**, 소프트웨어가 미터에 연결을 시도합니다.
2. Click the  **Start**, 소프트웨어는 미터에서 데이터를 가져옵니다.
3. 라이브 데이터는 영역 2에 표시됩니다.
4. 데이터 세부 사항은 표, 히스토그램 및 그래프 형식으로 저장됩니다.

3. 저장 데이터 가져오기

1. 영역 3의 "Store Data" 항목을 마우스 오른쪽 버튼으로 클릭하고 "다운로드"를 선택합니다.



2. 저장된 데이터는 "Store Data" 항목에 저장됩니다.

4. 가져오기, 내보내기

- Import (가져오기)



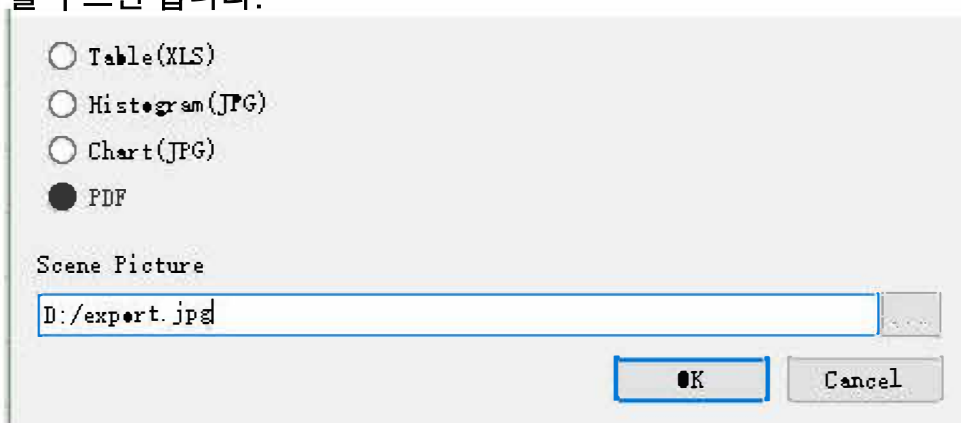
- 1: - Click the Import button
 - 파일 선택
 - 영역 3에는 "Import"로 시작하는 항목이 생성되고 이 항목에 store-data가 저장됩니다.



- Export (내보내기)



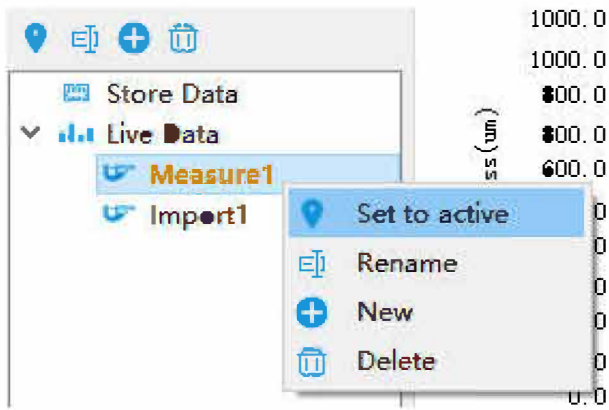
- 2: Click the Export button
 - 아래 그림과 같이 내보내려면 PDF를 선택하고 Scene Picture 을 선택하고 OK버튼을 누르면 됩니다.



3. Input file name

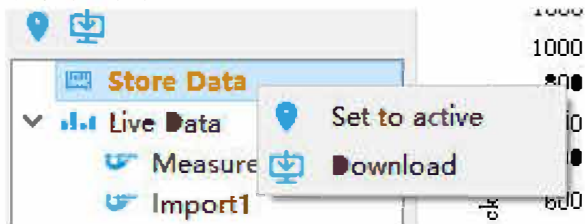
5. Item operation

- Live-data



Name	설명
Set to active	선택한 항목을 활성화로 설정하면 수신된 데이터가 이 항목에 저장됩니다.
Rename	선택한 항목의 이름 바꾸기
New	새 항목을 만들고 활성화로 설정
Delete	선택한 항목 삭제

- Store-data



Name	설명
Set to active	선택한 항목을 활성화하도록 설정
Download	저장 데이터 다운로드